



**Hasard**

**Siège n°2**

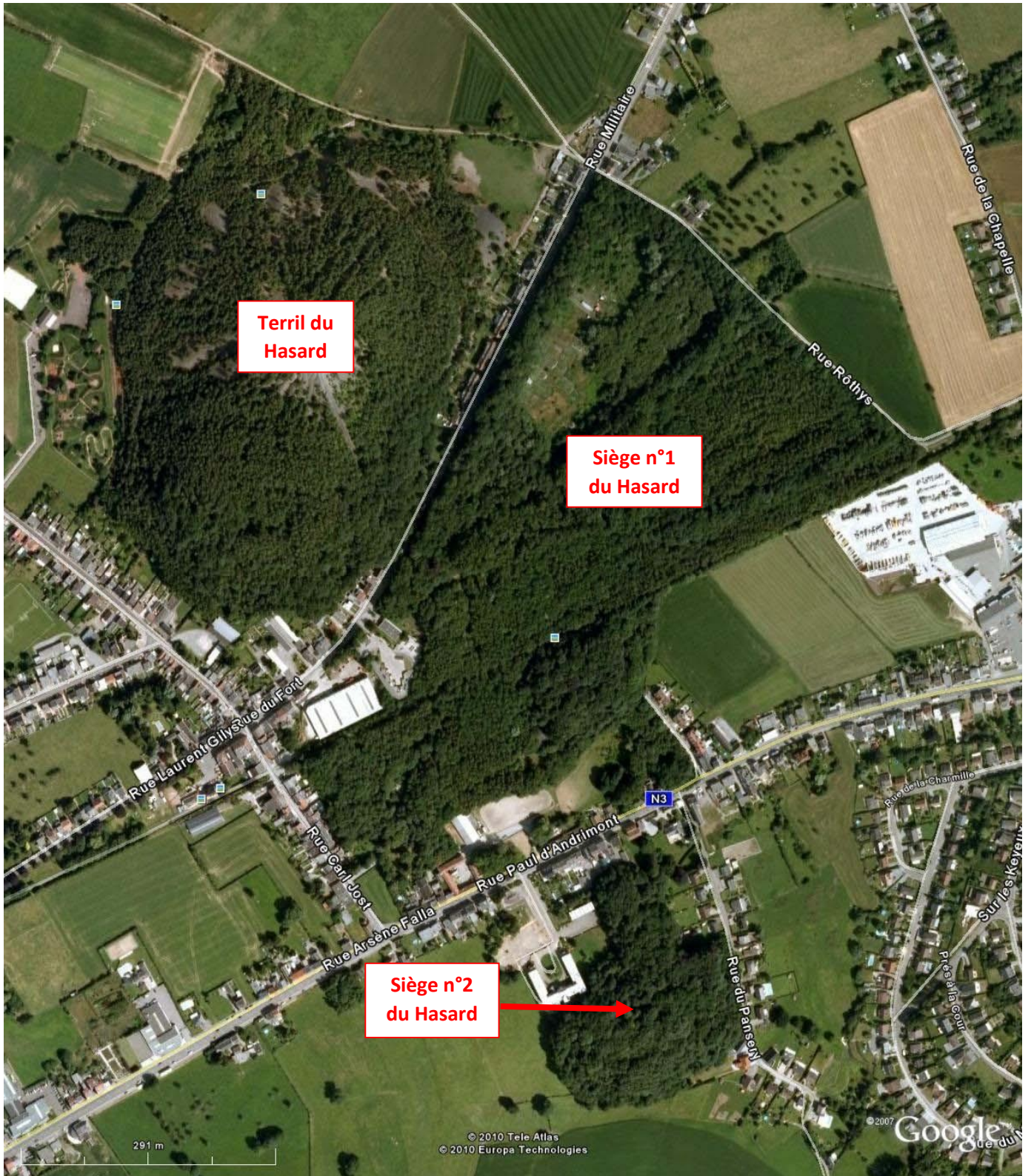
## Siège n°2 du Hasard

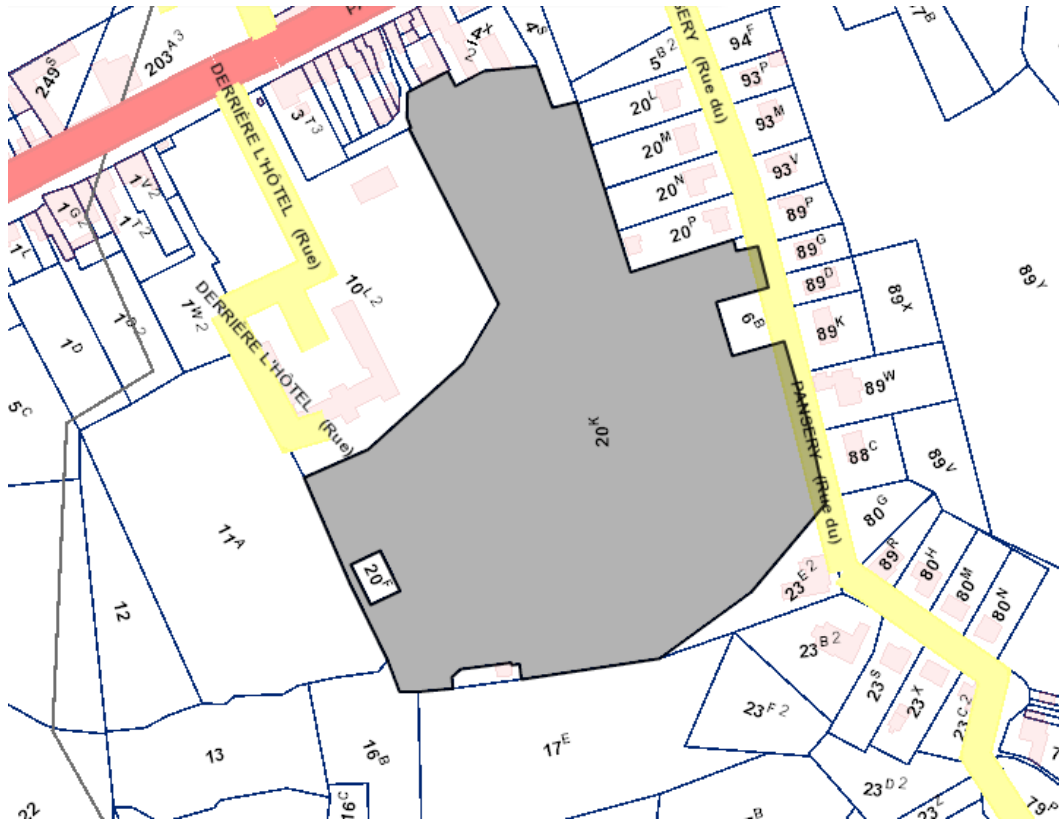
### Liste des parcelles cadastrales

VILLE	Div.	COMMUNE	Div.	CADASTRE		N° ordre	DESCRIPTION PARCELLE	SUPERFICIE
				Section	N°			
SOU	3	Micheroux		B	20 K	416	lieu-dit "Pansery" (bois)	37.264
SOU	3	Micheroux		B	20 D	373	r. du Pansery 413 (ruines)	210
<b>Surface totale m<sup>2</sup> :</b>								<b>37.264</b>

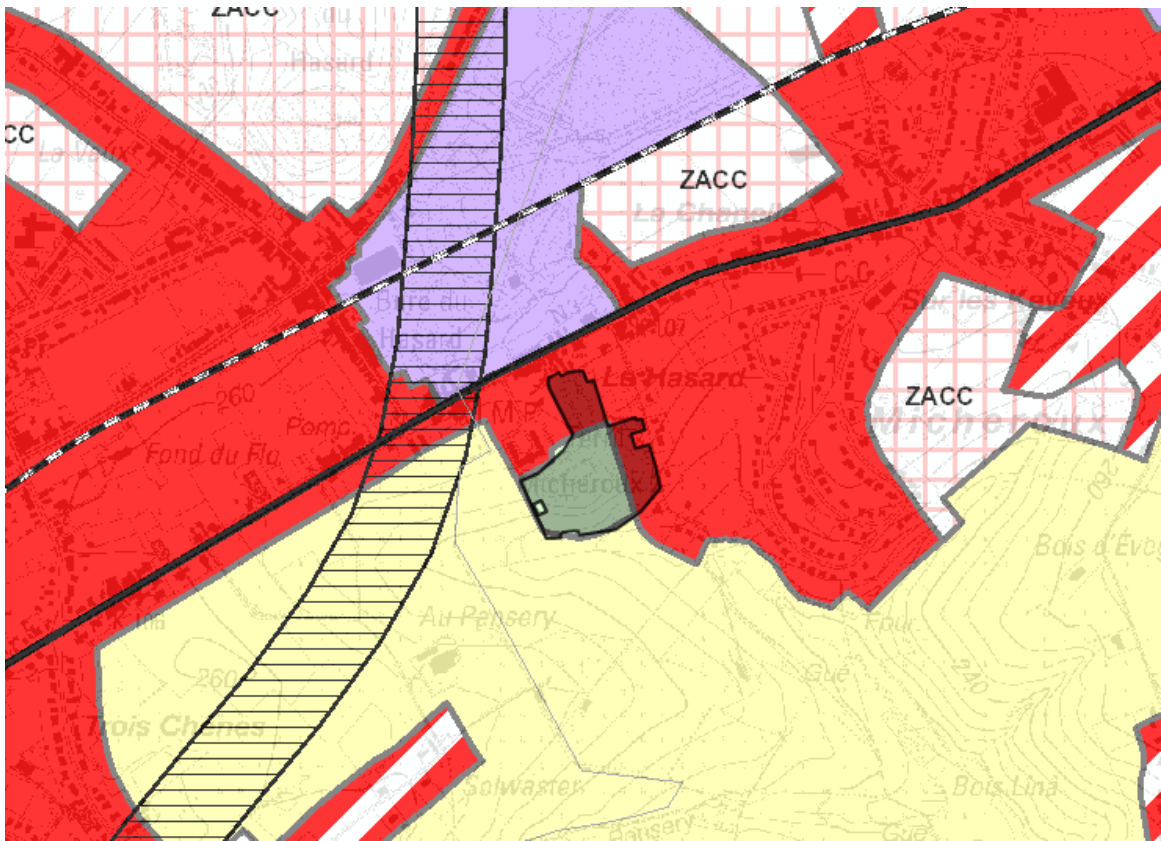
### Affectation au plan de secteur

La majorité du site se situe en Zone d'Espaces Verts  
Une partie en Zone d'Habitat mais non constructible











## Détails du terril N° 21

## Inventaire des terrils

Avertissement

### Identification du terril

**Nom :** Micheroux 2

**Bassin Minier :** Liège et région

**Coordonnées Lambert X :** 245130.0

**Coordonnées Lambert Y :** 146686.0

**Zone d'implantation :** limite zone urbaine et rurale

### Données physiques

**Présence sur le terrain :** Terril présent

**Forme :** Cône unique

**Combustion :** non brûlé

**Surface du site (ha) :** 5,44

**Surface occupée par le terril (ha) :** 3,90

**Volume (en milliers de m<sup>3</sup>) :** 460

**Type de schistes :** noir

**Importance de la couverture végétale :** couverture végétale totale

**Types de végétation sur le terril :** arbres

### Données minières et administratives

**Concession minière (dernière situation) :** Hasard-Cheratte

**Numéro de la concession :** 208

**Nom du siège :** Micheroux 2

**Dates d'activités du charbonnage :** Fin: 1974

**Arrêté d'assainissement :** 03/1974

**Classification :** A (inexploitable)

### Utilisation du site

**Etat d'exploitation :** exploitation arrêtée (1987)